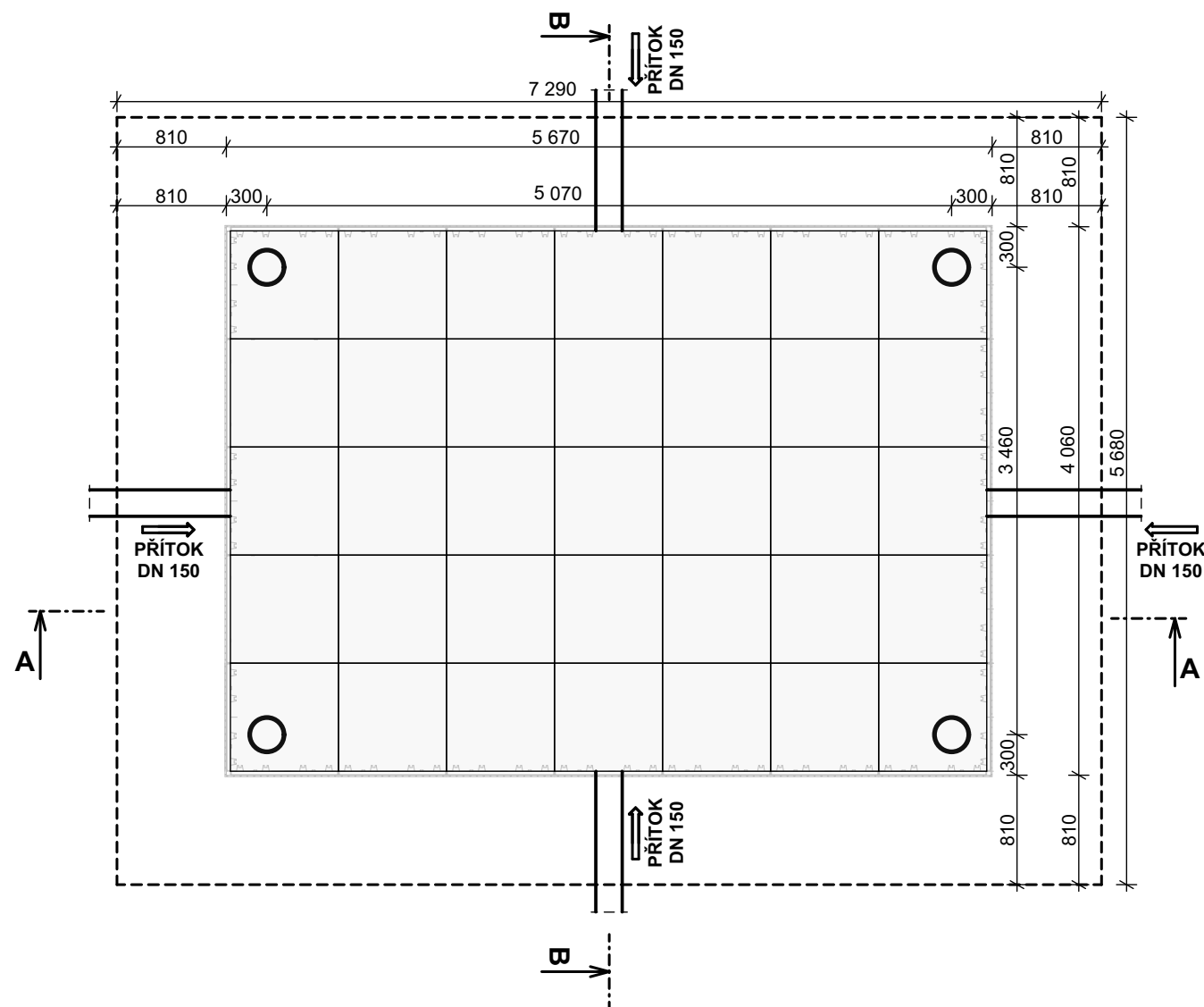
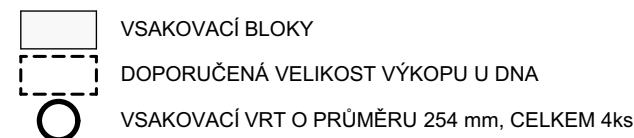
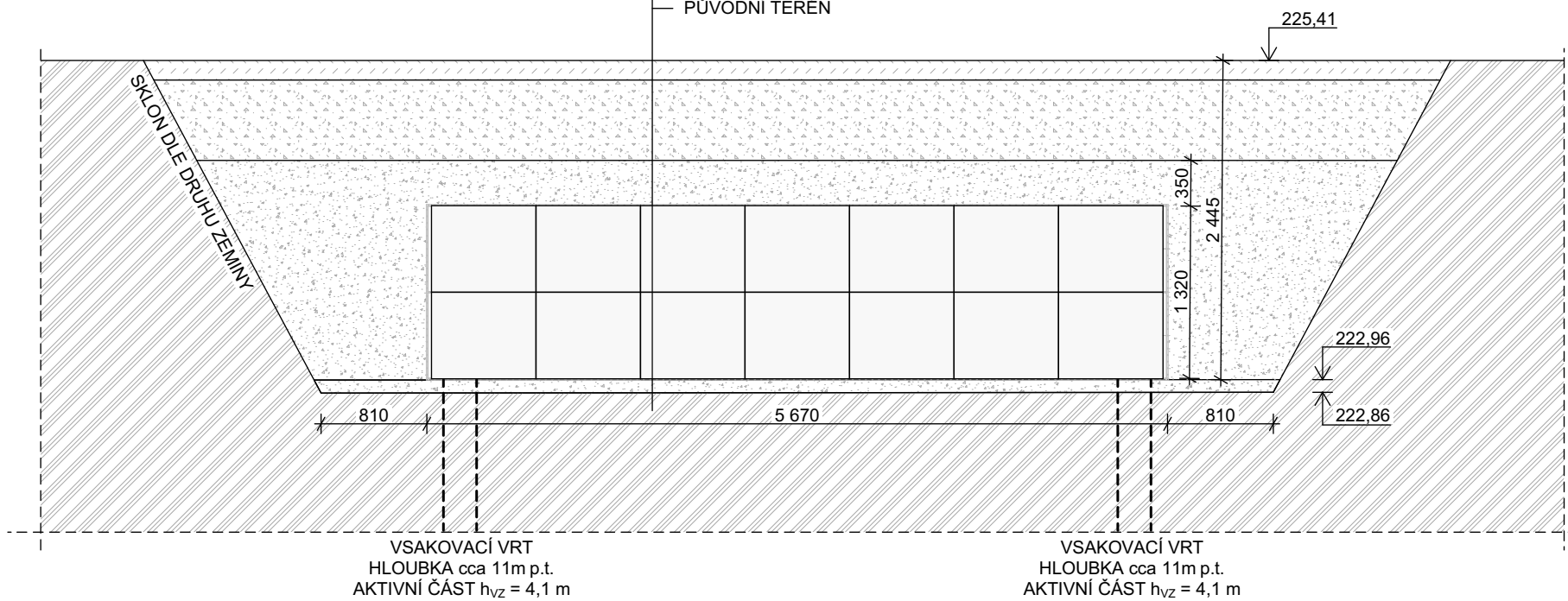


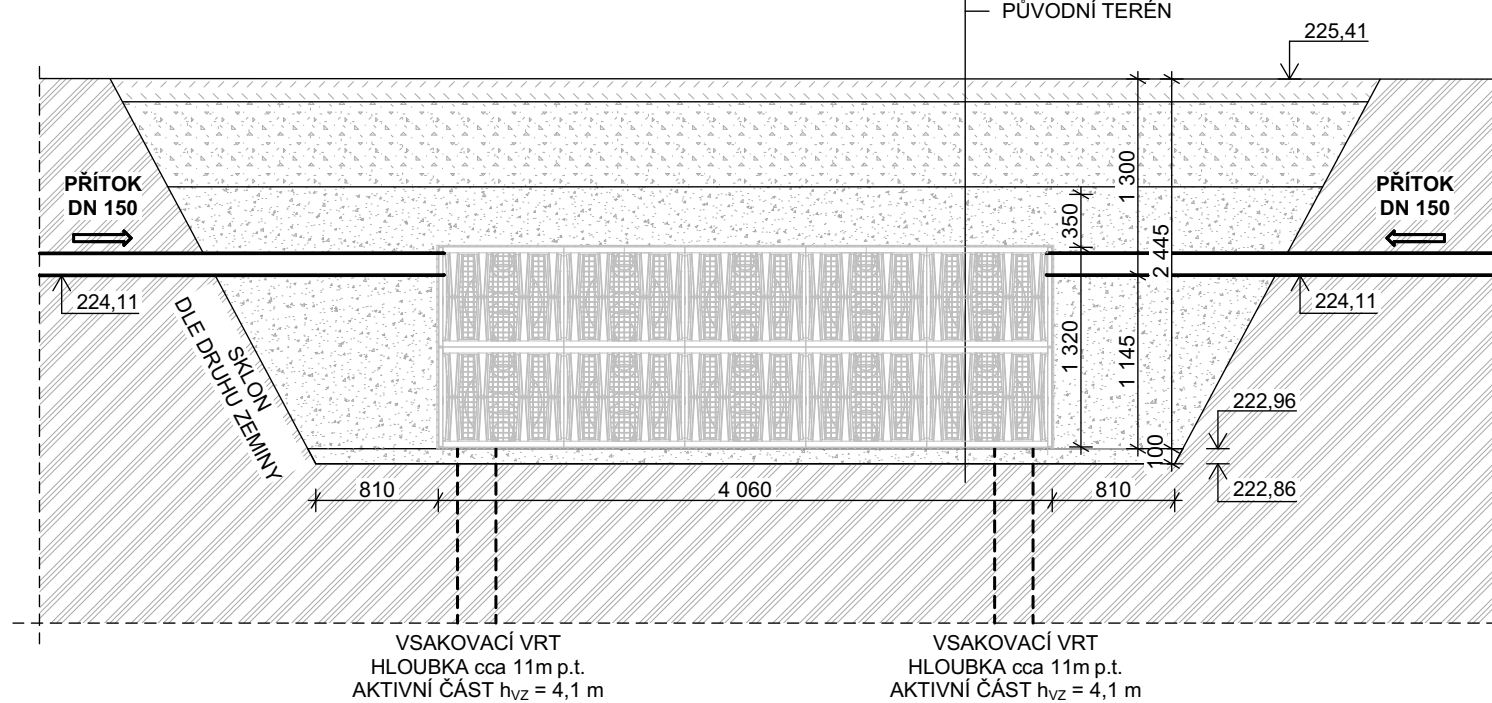
PŮDORYS



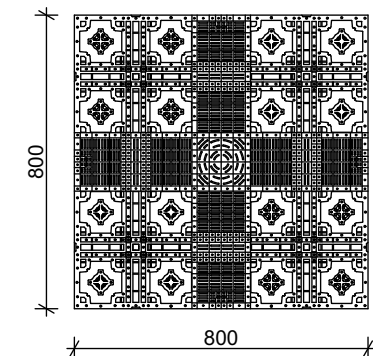
- PŘIKRYTÍ VYTĚŽENOU ZEMINOU, TL. 150 mm
- DRČENÝ ŠTERK 32-63mm
- HUTNĚNO PO VRSTVÁCH TL. cca 150 mm
- ZHUTNĚNÝ ZÁSYV - KAMENIVO FR. 8-16, TL. 350 mm
- NETKANÁ GEOTEXTILIE 200 g/m<sup>2</sup>
- VSAKOVACÍ BLOK, 800x800x680mm, DVĚ VRSTVY
- NETKANÁ GEOTEXTILIE 200 g/m<sup>2</sup>
- VYROVNÁVACÍ ŠTERKOVÁ VRSTVA TL. 100 mm, FR. 4-8 mm
- BEZ PRACHOVÉ SLOŽKY
- PUVODNÍ TERÉN



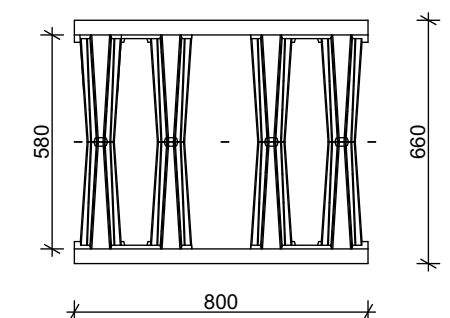
- PŘIKRYTÍ VYTĚŽENOU ZEMINOU, TL. 150 mm
- DRČENÝ ŠTERK 32-63mm
- HUTNĚNO PO VRSTVÁCH TL. cca 150 mm
- ZHUTNĚNÝ ZÁSYV - KAMENIVO FR. 8-16, TL. 350 mm
- NETKANÁ GEOTEXTILIE 200 g/m<sup>2</sup>
- VSAKOVACÍ BLOK, 800x800x660mm, DVĚ VRSTVY
- NETKANÁ GEOTEXTILIE 200 g/m<sup>2</sup>
- VYROVNÁVACÍ ŠTERKOVÁ VRSTVA TL. 100 mm, FR. 4-8 mm
- BEZ PRACHOVÉ SLOŽKY
- PŮVODNÍ TERÉN




## PUDORYS



## BOČNÍ POHLED



ZODPOVĚDNÝ PROJEKTANT/ HIP:		ING. MARTIN JAROŠ	
KONTROLOVAL:		ING. LADISLAV ZAHRADNÍČEK	
VYPRACOVALA:		ING. MARKÉTA RYŠKOVÁ	
PROJEKTANT OBJEKTU: <b>D.2 DOKUMENTACE TECHNICKÝCH A TECHNOLOGICKÝCH ZAŘÍZENÍ</b>			
INVESTOR:		Fontána příspěvková organizace Celní 409/3, 748 01 Hlučín	
NÁZEV STAVBY: <b>NOVOSTAVBA OBJEKTU CHRÁNĚNÉHO BYDLENÍ KARASOVA</b>			
MÍSTO STAVBY: OSTRAVA		KATASTRÁLNÍ ÚZEMÍ: MARIÁNSKÉ HORY PARCELA .Č.: viz. TECHNICKÁ ZRPÁVA	
NÁZEV VÝKRESU: <b>DETAIL VSAKOVACÍHO OBJEKTU VS2</b>			

		Občanská 1116/18 710 00 Ostrava e-mail: info@atris.cz tel. +420 724 796 049	
DATUM:		06/2024	
FORMÁT:		594 x 420 mm	
ARCHIVNÍ ČÍSLO:			
DOKUMENTACE OBJEKTU: DPS			
STAVEBNÍ OBJEKT: <b>SO 03.1 ODVODNĚNÍ HRŠTĚ</b>			
MĚŘITKO:  1:50		ČÍSLO VÝKRESU:  <b>D.2.03.b).02</b>	